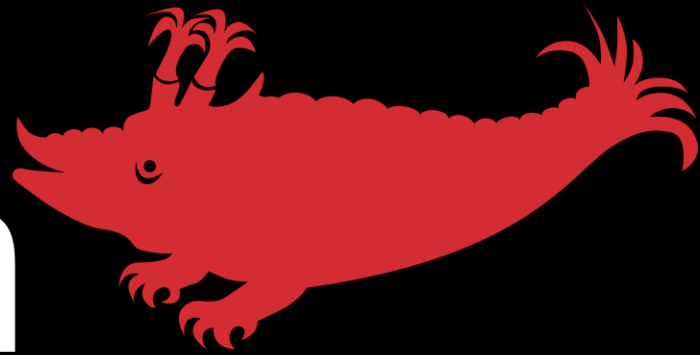


film
museum



reeladventures

Presenting Amateur Films in Context

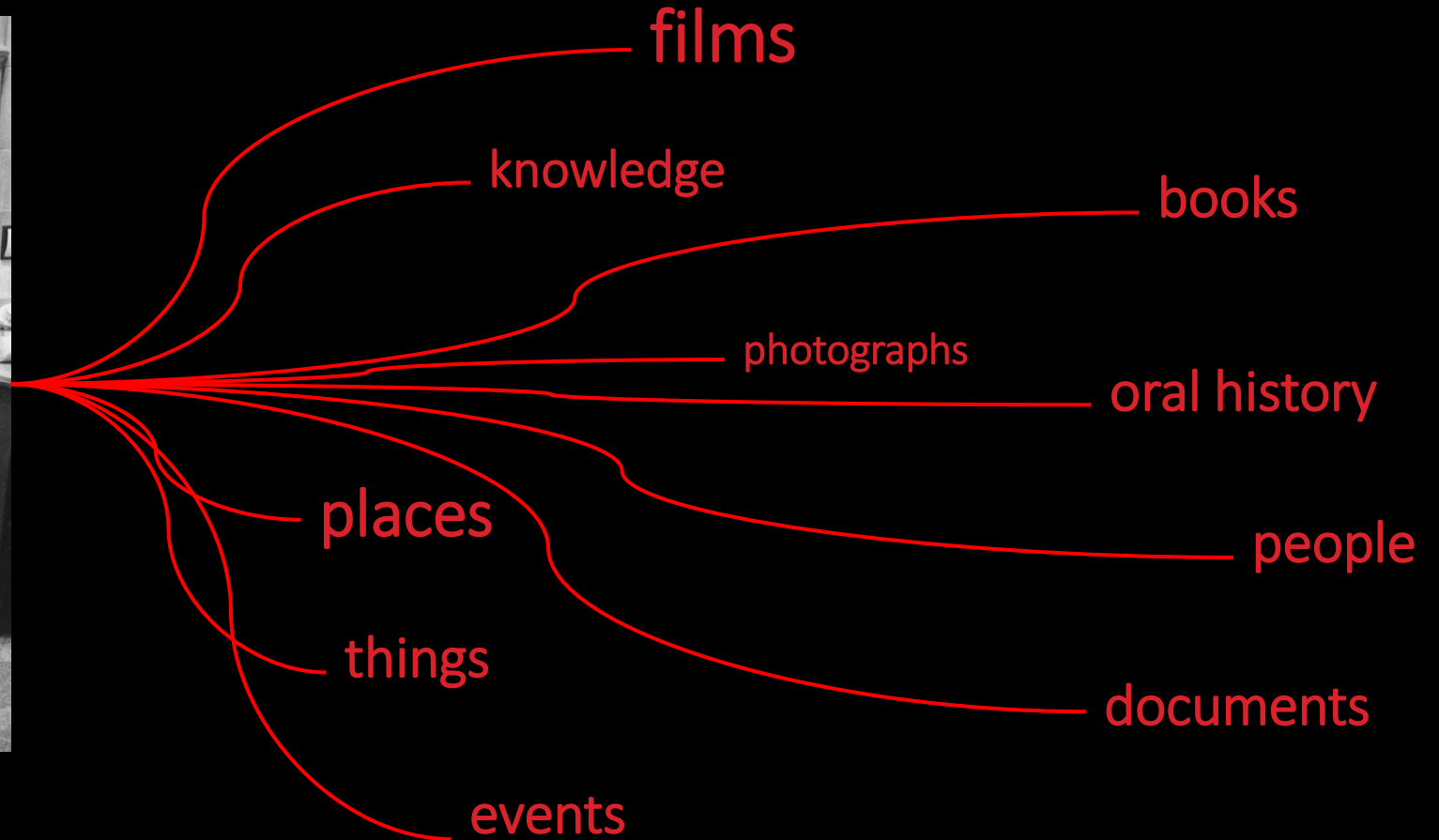
Anna Högner, Austrian Film Museum

FIAF CDC Workshop, 21 June 2025

wirtschafts
agentur
wien

Für die
Stadt Wien

CATALOGING, PRESERVING AND PRESENTING VIENNESE AMATEUR FILM PRACTICE



OBJECTS



Fujica 8mm film splicer, undated



Elfriede Schwab's film closet, undated, Collection Elfriede Schwab, Austrian Film Museum



Eumig Mark 610 D, 1976-1979



Box with leftover film from "Wotruba", around 1990



Minolta XL-601 Super 8 camera in a makeup case, Vienna, 2023, Photo: Sara Piñeros Cortés



Elfriede Schwab's rice sack, 2024

ORAL HISTORY



CONTEXT

PERSON



Elfriede Schwab, Filmmaker

FILM



Wotruba, Elfriede Schwab, 8mm, 10', 1980-1985



MATERIAL

Exemplar: Identifikation	
-Identifikation	
Dataset	Film
Nummer	0802.09.3342
Sammlungstatus	Archivkopie
Niveau	Exemplar
Exemplartyp	Limbooriginal
-Bestand Institution	
Institutionsname	Österreichisches Filmmuseum
-Titel	
Titel	Wotruba
Typ	Chronstoff
-Sprache	
Bemerkungen	OF
-Trägertyp	
Trägertyp - allgemein	Film



Film Copy in the Collection of the Austrian Film Museum

GEODATA

Wotruba-Kirche

Wotruba-Kirche (23., Mauer, Ottillingerplatz 1, "Zur heiligen Dreifaltigkeit").

Ursprünglich war eine Kirche im Rahmen einer Klosteranlage für Karmelitinnen in Stein bei Wien geplant, die jedoch nicht zustande kam, weil sie dem Armutsgebäude des Ordens widersprach. Um Organisation und Finanzierung des heutigen Baus auf dem Gartengrund im Stadtteil Mauer erwarb sich Dr. Margarete Ottillinger Verdienste (die das Gebäude als Kirche der Danksagung für ihre Rückkehr aus russischer Deportation betrachtete); Pilát Ungar wies sie bei der Wahl des Architekten

Georeferencing of films with production sites and camera viewpoints

LINKED DATA

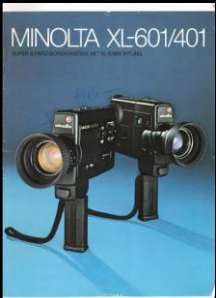
Entries in third platforms

ORAL HISTORY



Elfriede Schwab on the production of „Wotruba“

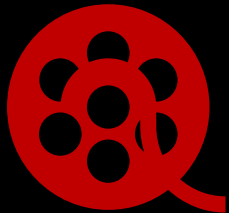
EQUIPMENT



Objects used for the production

SEQUENCING

ANALOGUE
ELEMENT



Digitization
→

DIGITAL
ELEMENT



Sequencing
→



SHOT



FRAME

TIME BASED ANNOTATION



SHOT SIZE

CAMERA MOVEMENT

GEOREFERENCE

RELATED OBJECTS

HISTORIC EVENTS

[...]

reeladventures.at/en